

# Absperrkugelhähne 450, 451

## Füll- und Entleerungskugelhähne 550

Bestellinfo  
Abmessungen

Seite [5.1.2](#)  
Seite [5.1.4](#)



- Robuster Absperrkugelhahn mit vollem Durchgang
- Ausführungen mit verlängertem Kunststoffgriff
- Ausführungen mit Entleerung
- DN 15 - DN 80

**Beschreibung** Hochwertiger Kugelhahn aus Messing. Griffe lieferbar je nach Ausführung als verlängerter Kunststoffgriff, Hebel- oder Flügelgriff.

**Anwendung** Absperrung und optional Entleerung von Strängen, Zonen oder Verbrauchern

## Bestellinfo

5.1

|  | Ausführung            | Dimension | Kvs-Wert**<br>(m <sup>3</sup> /h) | Art.-Nr.           | Preis € |
|--|-----------------------|-----------|-----------------------------------|--------------------|---------|
| <b>450</b> , Kugelhahn aus Messing, PN 16, mit beidseitigem Innengewinde, mit vollem Durchgang |                       |           |                                   |                    |         |
|               | mit rotem Flügelgriff | DN 15     | 14                                | <b>900 106.015</b> |         |
|  |                       | DN 20     | 31                                | <b>900 106.025</b> |         |
|  |                       | DN 25     | 45                                | <b>900 106.035</b> |         |
|               | mit rotem Hebel       | DN 32     | 80                                | <b>900 106.042</b> |         |
|  |                       | DN 40     | 95                                | <b>900 106.052</b> |         |
|  |                       | DN 50     | 165                               | <b>900 106.062</b> |         |
|  |                       | DN 65     | auf Anfrage                       | <b>900 106.072</b> |         |
|  |                       | DN 80     | auf Anfrage                       | <b>900 106.082</b> |         |
|             | mit ISO-T Griff       | DN 15     | 15                                | <b>900 116.015</b> |         |
|  |                       | DN 20     | 30                                | <b>900 116.025</b> |         |
|  |                       | DN 25     | 57,5                              | <b>900 116.035</b> |         |
|  |                       | DN 32     | 94                                | <b>900 116.045</b> |         |
|  |                       | DN 40     | 160                               | <b>900 116.055</b> |         |
|  |                       | DN 50     | 265                               | <b>900 116.065</b> |         |
| Preisklasse 1  |                       |           |                                   |                    |         |

\*\* Der Kvs-Wert entspricht dem Kv-Wert des Ventils bei Nennhub (100 % Öffnungsgrad).

## Bestellinfo

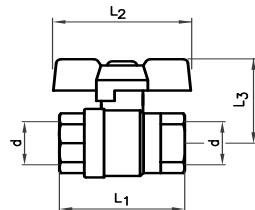
|  | Ausführung      | Dimension | Kvs-Wert**<br>(m <sup>3</sup> /h) | Art.-Nr.           | Preis € |
|--|-----------------|-----------|-----------------------------------|--------------------|---------|
| <b>451</b> , Kugelhahn aus Messing PN 16, mit Entleerung und beidseitigem Innengewinde, mit vollem Durchgang                     |                 |           |                                   |                    |         |
|   |                 | DN 15     | 14                                | <b>900 106.019</b> |         |
|  |                 | DN 20     | 31                                | <b>900 106.029</b> |         |
|  |                 | DN 25     | 45                                | <b>900 106.039</b> |         |
|    | mit rotem Hebel | DN 32     | 80                                | <b>900 106.043</b> |         |
|  |                 | DN 40     | 95                                | <b>900 106.053</b> |         |
|  |                 | DN 50     | 168                               | <b>900 106.063</b> |         |
| <b>550</b> , Füll- und Entleerungskugelhahn PN 16, selbstdichtend mit PTFE-Ring mit Flügelgriff, Schlauchverschraubung und Kappe |                 |           |                                   |                    |         |
|   |                 | DN 15     |                                   | <b>900 106.021</b> |         |
| Preisklasse 1  |                 |           |                                   |                    |         |

# Abmessungen Maße (mm)

5.1

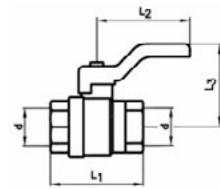
450 Kugelhahn mit rotem Flügelgriff

| R"   | d  | L1 | L2 | L3 |
|------|----|----|----|----|
| 1/2" | 15 | 45 | 52 | 39 |
| 3/4" | 20 | 53 | 52 | 42 |
| 1"   | 25 | 66 | 63 | 60 |



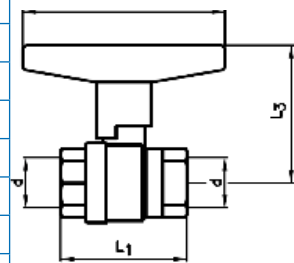
450 Kugelhahn mit rotem Hebel

| R"     | d  | L1  | L2  | L3  |
|--------|----|-----|-----|-----|
| 1 1/4" | 32 | 72  | 110 | 67  |
| 1 1/2" | 40 | 85  | 110 | 70  |
| 2"     | 50 | 90  | 130 | 85  |
| 2 1/2" | 65 | 117 | 190 | 116 |
| 3"     | 60 | 134 | 240 | 137 |



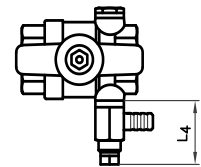
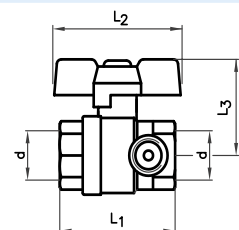
450 ISO-T

| R"     | d  | L1   | L2 | L3  |
|--------|----|------|----|-----|
| 3/8"   | 10 | 45   | 60 | 54  |
| 1/2"   | 15 | 47,5 | 60 | 57  |
| 3/4"   | 20 | 55   | 60 | 60  |
| 1"     | 25 | 66   | 82 | 78  |
| 1 1/4" | 32 | 80   | 82 | 80  |
| 1 1/2" | 40 | 91   | 82 | 95  |
| 2"     | 50 | 106  | 82 | 101 |



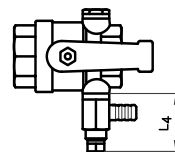
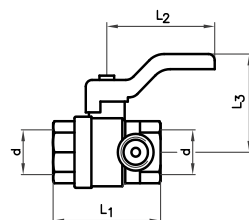
451 Kugelhahn mit rotem Flügelgriff

| R"   | d  | L1 | L2 | L3 | L4 |
|------|----|----|----|----|----|
| 1/2" | 15 | 45 | 52 | 39 | 28 |
| 3/4" | 20 | 53 | 52 | 42 | 28 |
| 1"   | 25 | 65 | 63 | 60 | 28 |



451 Kugelhahn mit rotem Hebel

| R"     | d  | L1 | L2  | L3 | L4 |
|--------|----|----|-----|----|----|
| 1 1/4" | 32 | 72 | 110 | 67 | 28 |
| 1 1/2" | 40 | 85 | 110 | 70 | 28 |
| 2"     | 50 | 99 | 130 | 85 | 28 |



550 Füll- und Entleerungsvorrichtung

